

Filtro di ventilazione

RI 51414/02.09
Sostituisce: 08.08

1/6

Tipo BF 7 SL...; BS 7 SL...; BE 7 SL...; B 7 SL

Grandezza nominale: BF 7 SL 45/21, 90, 130;
BS 7 SL 45/21, 90, 130;
BE 7 SL 45/21;
B 7 SL 45/21

Collegamento fino a DN 32
Temperatura d'esercizio da -20 °C a +100 °C



H7612

Sommario

Indice	Pagina
Applicazione	1
Struttura, intervalli di manutenzione e pezzi di ricambio	2
Codici d'ordinazione	3
Curve caratteristiche	4
Dimensioni dell'apparecchio	5

Applicazione

- Filtraggio e deumidificazione dell'aria di aspirazione degli impianti industriali
- Impedimento di danni iniziali alle pompe, ai cuscinetti e ai componenti dell'impianto

Struttura

BF 7 SL..., BS 7 SL...:

Filtro di ventilazione con sostituzione cartuccia filtrante svitabile ed elemento filtrante a stella interno in carta filtrante P o microvetro H10XL.

Versione con attacco a flangia (BF 7 SL...) o attacchi a saldare (BS 7 SL...).

B 7 SL..., BE 7 SL...:

Filtro di ventilazione con sostituzione cartuccia filtrante svitabile ed elemento filtrante a stella interno in carta filtrante P o microvetro H10XL.

Possibilità di collegamento per un indicatore d'intasamento (B 7 SL) e/o montaggio di un filtro di riempimento (cestello del vaglio 500 µm). Per i materiali vedere lista parti di ricambio.

Intervalli di manutenzione

Campo di applicazione del filtro	Condizioni ambientali Quantità di polvere media	Intervallo di manutenzione
Meccanica generale	9...25 mg/m ³	4000 h
Industria pesante	50...80 mg/m ³	3000 h
Idraulica mobile	30...100 mg/m ³	3000 h

Pezzi di ricambio

Dimensioni costruttive				BF 7 SL 45/21	BF 7 SL 90 u. 130, BS 7 SL 45/21, BS 7 SL 90 u. 130, B 7 SL 45/21	BE 7 SL 45/21
Pos.	Quant.	Denominazione	Materiale			
1	1	Cartuccia filtrante	Vari	Indicare codice d'ordinazione "Cartuccia filtrante"		
2	1	Anello di tenuta	Fibra	Indicare codice di ordinazione "Filtro"		
3	1	Guarnizione	Klingersil C4400	-	Indicare codice di ordinazione "Filtro"	-
	2				-	Indicare codice di ordinazione "Filtro"
	1		NBR	Indicare codice di ordinazione "Filtro"	-	-
4	1	Filtro di riempimento	St	-		Cod. prodotto 5379
5	1	Guarnizione	Cu			Indicare codice di ordinazione "Filtro"
6	1	Vite a testa svasata	4.8			Cod. prodotto 4285

Tutti i codici prodotto specifici BRFS.

Codici d'ordinazione del filtro

			S		0	0	0	00	M	0	0
--	--	--	---	--	---	---	---	----	---	---	---

Tipologia costruttiva

Aeratore con flangia = BF 7 SL
 Aeratore con attacchi a saldare = BS 7 SL
 Aeratore con riempimento = BE 7 SL
 Aeratore senza riempimento = B 7 SL

Grandezza nominale

BF 7 SL = 45/21 90 130
 BS 7 SL = 45/21 90 130
 BE 7 SL = 45/21
 B 7 SL = 45/21

Grado di filtraggio in µm

Nominale
 Carta, non pulibile
 P10, P25 = P...

Assoluto (ISO 16889)
 Microvetro, non pulibile
 H10XL = H10XL

Pressione differenziale
 Massima pressione differenziale ammissibile dell'elemento filtrante
 Standard = S

Versione elemento
 Collante standard T = 100 °C = 0...
 Materiale standard = ...0

Dati integrativi
 0 = senza

Materiale
 0 = Standard

Guarnizione
 M = Guarnizione NBR

Collegamento
 00 = Standard
 Attacco a B 7 SL
 Raccordi di saldatura

Indicatore d'intasamento
 0 = senza

Valvola di bypass
 0 = senza

Magnete
 0 = senza

Esempio di ordine:
BF 7 SL 90 P10-S00-000-00M00

Codici d'ordinazione della cartuccia filtrante

80.			S		0	M
-----	--	--	---	--	---	---

Cartuccia filtrante

Tipologia costruttiva = 80.

Grandezza nominale

BF 7 SL = 45/21 90 130
 BS 7 SL = 45/21 90 130
 BE 7 SL = 45/21
 B 7 SL = 45/21

Grado di filtraggio in µm

Nominale
 Carta, non pulibile
 P10, P25 = P...

Assoluto (ISO 16889)
 Microvetro, non pulibile
 H10XL = H10XL

Guarnizione
 M = Guarnizione NBR

Valvola di bypass
 0 = senza

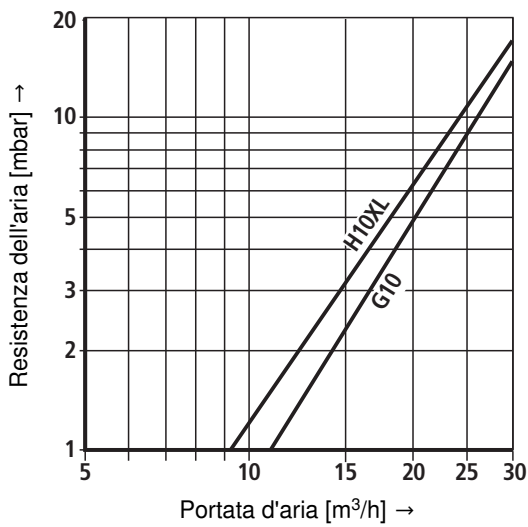
Versione elemento
 0... = Collante standard T = 100 °C
 ...0 = Materiale standard

Pressione differenziale
 S = Massima pressione differenziale ammissibile dell'elemento filtrante
 standard

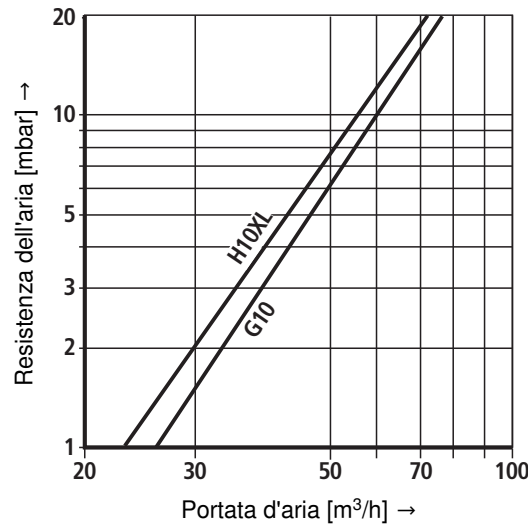
Esempio di ordine:
80. 90 P10-S00-0-M

Curve caratteristiche (misurate a temperatura di prova = 20 °C)

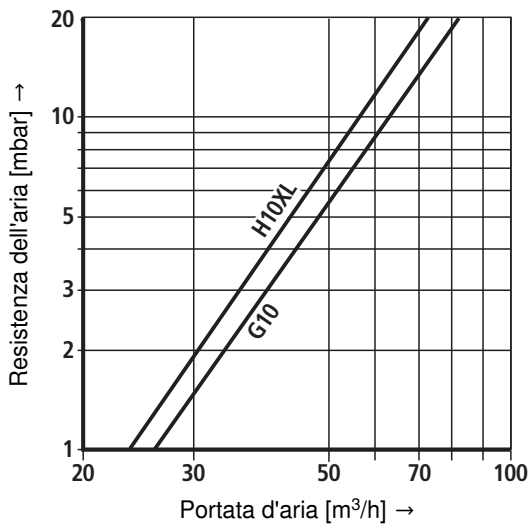
BF, BS 7 SL 45/21



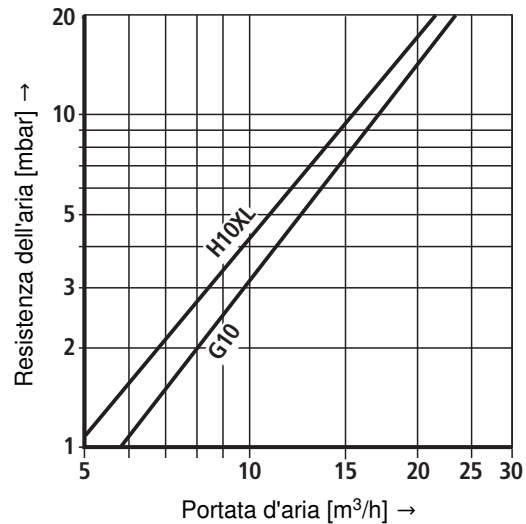
BF, BS 7 SL 90



BF, BS 7 SL 130

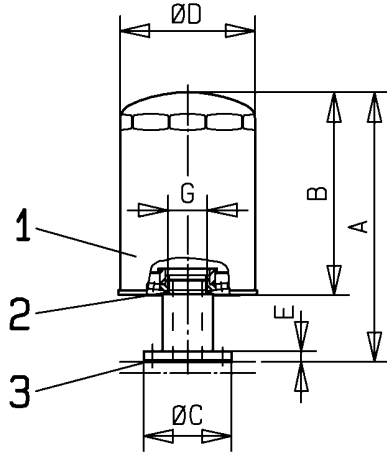


BF, B 7 SL 45/21

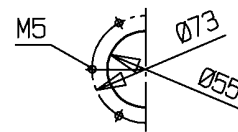
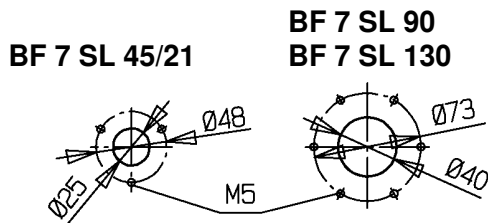
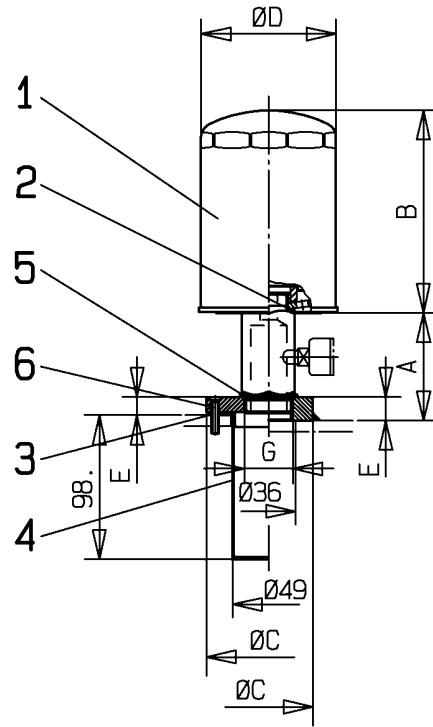


Dimensioni apparecchio (quote in mm)

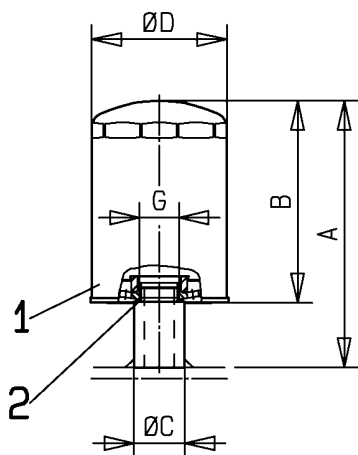
BF 7 SL 45/21
BF 7 SL 90
BF 7 SL 130



BE 7 SL 45/21
B 7 SL 45/21



BS 7 SL 45/21
BS 7 SL 90
BS 7 SL 130



Dimensioni costruttive	Peso in kg	A	B	Ø C	Ø D	E	G
BF 7 SL 45/21	0,8	189	146	60	92	7	G 3/4
BF 7 SL 90	1,4	231	183	85	128	9,5	G 1 1/4
BF 7 SL 130	1,5	279	231				
BF 7 SL 45/21	0,7	189	146	35	92	-	G 3/4
BS 7 SL 90	1,3	231	183	50	128		G 1 1/4
BS 7 SL 130	1,4	279	231				
BE 7 SL 45/21	1,3	67	146	85	92	11,5	G 1
B 7 SL 45/21	1,2	73		60		16	

Appunti

Bosch Rexroth Filtration Systems GmbH
Hardtwaldstraße 43, 68775 Ketsch, Germany
Casella postale 1120, 68768 Ketsch, Germany
Phone +49 (0) 62 02 / 6 03-0
Fax +49 (0) 62 02 / 6 03-1 99
brfs-support@boschrexroth.de
www.eppensteiner.de

© Tutti i diritti sono riservati alla Bosch Rexroth AG, anche nel caso di deposito di diritti di protezione. Ogni facoltà di disposizione come diritto di copia e inoltro, rimane a noi.

I dati indicati servono unicamente per la descrizione del prodotto. Da essi non è consentito trarre conclusioni su una precisa condizione o idoneità per uno specifico impiego. La conoscenza dei dati non esime l'utilizzatore dall'effettuare proprie valutazioni e verifiche. Va tenuto in considerazione che i nostri prodotti sono soggetti ad un normale processo di usura e di invecchiamento.